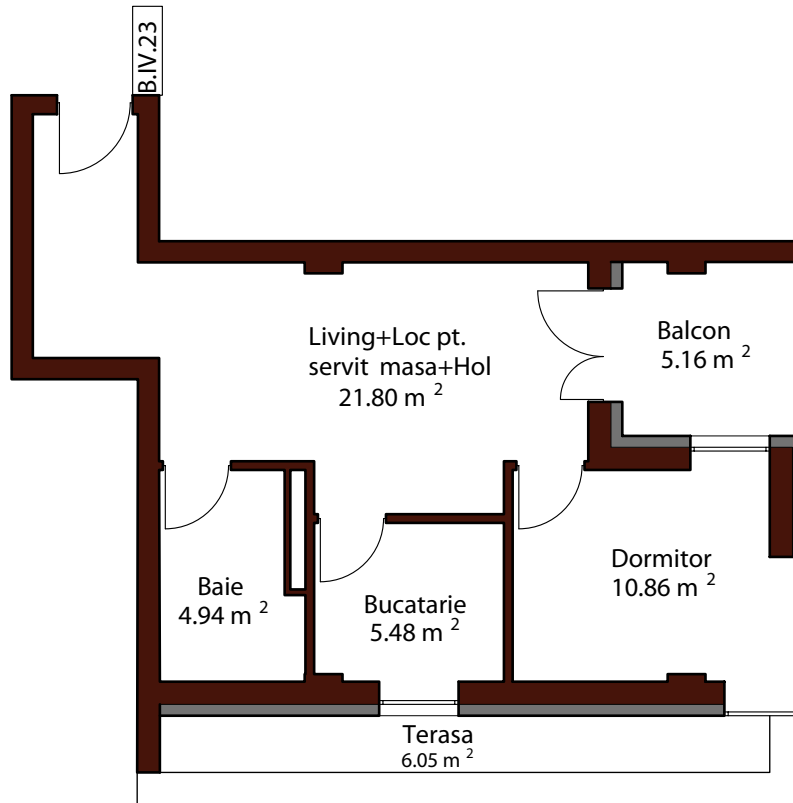




**ARAD PLAZA**  
SUPERIOR APARTMENTS & OFFICES



### Studio - B. IV. 23

Suprafata utila:	48.24 mp
Suprafata construita:	58.53 mp
Suprafata utila terasa	6.05 mp

**Vezi fisa tehnica**

Apartamentul studio, situat în centrul compoziției arhitecturale, se remarcă prin volumetria neconformistă pe care o are. Astfel, spațiul bogat și eficient repartizat, oferă, alături de personalitatea pregnantă, funcționalitățile unui apartament de două și chiar trei camere.

\*suprafetele camerelor notate in interiorul planului, sunt suprafete utile.