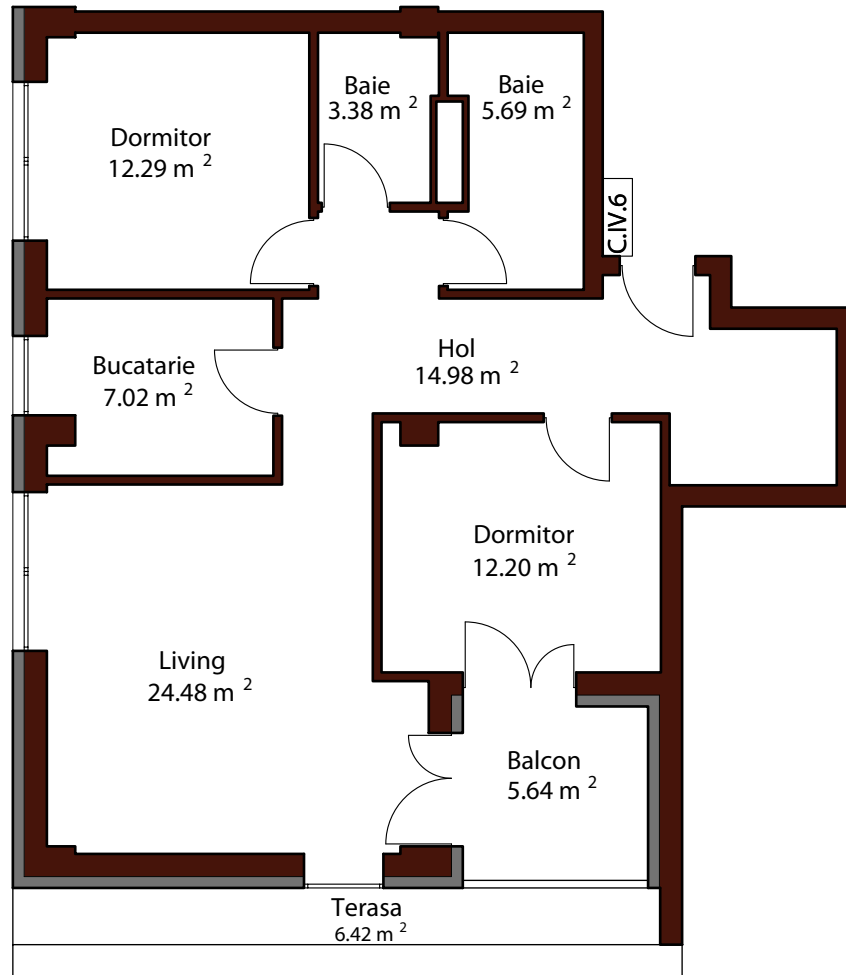




**ARAD PLAZA**  
SUPERIOR APARTMENTS & OFFICES



### Apartament 3 camere - C. IV. 6

Suprafata utila:	85.68mp
Suprafata construita:	101.57 mp
Suprafata utila terasa	6.42 mp

**Vezi fisa tehnica**

Un apartament ce oferă o intimitate de invidiat, dar cu o viață proprie ce se conectează cu orașul în funcție de interesele sale. Fiind eterogen, acest apartament va împinge creativitatea și originalitatea proprietarilor spre soluții poate nici de ei bănuite.

\*suprafetele camerelor notate in interiorul planului, sunt suprafete utile.